

## Des parents et des enfants en parlent

« Marius a pris beaucoup de plaisir à venir car il est accompagné par d'autres adultes et voit qu'il n'est pas le seul enfant en difficulté. »

Maman de Marius, CE1

« Eléonore est beaucoup plus épanouie et les leçons sont beaucoup moins contraignantes qu'avant car il n'y a plus de querelle entre elle et moi. » Maman d'Eléonore, CM1

« Du temps gagné pour les parents et pour l'enfant. Une autre façon d'apprendre et de comprendre les leçons. » Papa de Lison, CE2

« On aime bien prendre le goûter et faire des activités manuelles. » Jules—CE2

« Ca m'aide pour mes devoirs et on fait des activités qui me plaisent. » Solène—CP

### Jours, Heures et lieu :

Le mardi à St Rémy la Varenne  
Le jeudi à Brissac-Quincé  
De 16h30 à 18h30

  
Ne pas jeter sur la voie publique



Contacts : Claire  
Tel : 02.41.79.24.86  
Mail : [vielocale@associationenjeu.fr](mailto:vielocale@associationenjeu.fr)

### Dispositif soutenu par :



## Accompagnement à la scolarité

Une chance de plus pour  
l'épanouissement de l'enfant

## L'accompagnement scolaire : c'est quoi ?

Il favorise l'épanouissement de votre enfant et la réussite dans sa scolarité.

Une équipe d'accompagnateurs propose pour cela un temps et un lieu où votre enfant trouve l'appui d'un adulte qui le valorise, l'aide à découvrir ses capacités tout en établissant une relation de confiance avec lui.

## Pourquoi faire ?

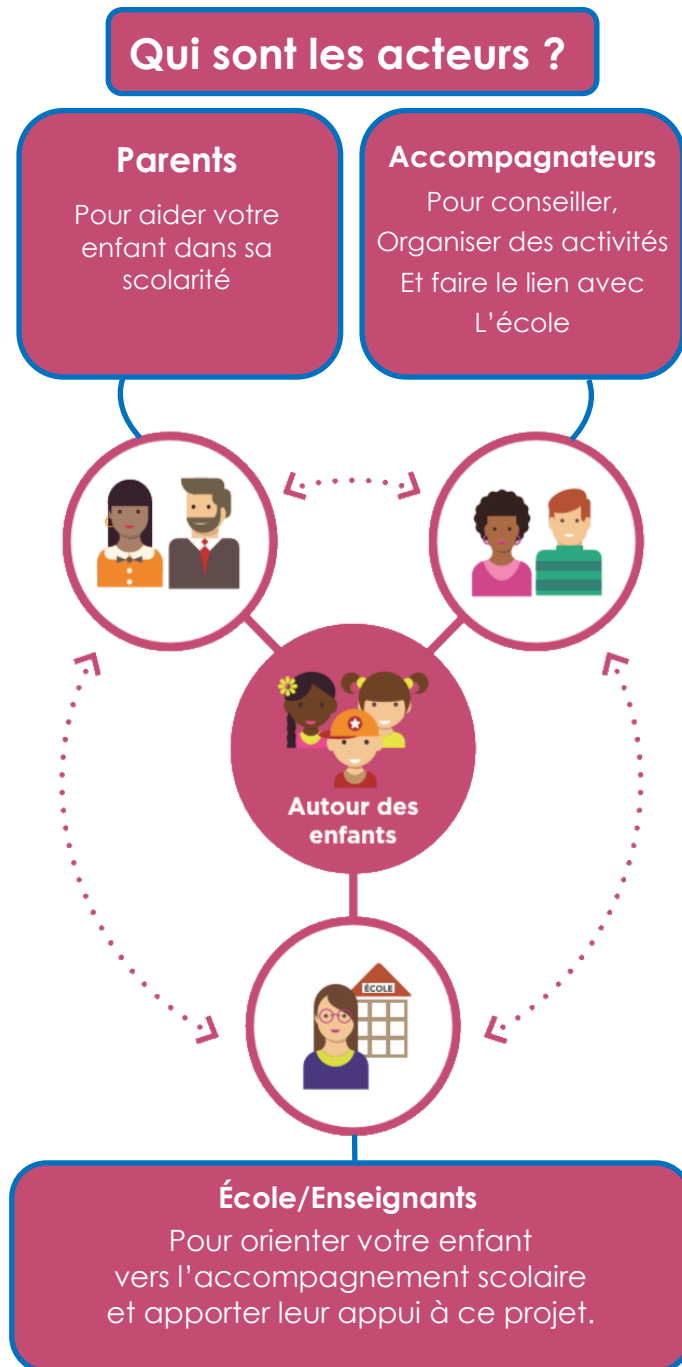
Cela permet à votre enfant :

- d'apprendre à apprendre,
- d'éveiller sa curiosité,
- de savoir s'organiser,
- de devenir plus autonome,

En tant que parent, on vous accompagne dans la scolarité de votre enfant pour :

- mieux comprendre le système scolaire,
- faciliter le dialogue avec les enseignants,
- faciliter le suivi de la scolarité de votre enfant.

## Ensemble, pour l'épanouissement des enfants



## Comment ça marche ?

Votre enfant est accueilli en dehors des heures de classe par des accompagnateurs formés.

Ces moments sont organisés tout au long de l'année scolaire, sur une durée d'1h30 environ et sont animés en petits groupes.

Les accompagnateurs proposent par exemple :

- un temps d'écoute et d'échange autour d'un goûter
- De l'aide dans l'organisation du travail personnel
- Des projets culturels (musées, bibliothèque, théâtre ...)
- Des activités d'expression, manuelles (peinture...) et scientifiques (informatique...)

Pour vous parents, les animateurs proposent des temps de rencontre spécifique en groupe ou en individuel.

## A qui ça s'adresse ?

L'accompagnement s'adresse aux enfants scolarisés de l'école élémentaire au collège.

L'inscription est gratuite pour les familles\*.

Si vous souhaitez bénéficier de l'accompagnement scolaire et rencontrer un accompagnateur, n'hésitez pas à nous contacter. Vous pouvez aussi en parler à l'enseignant de votre enfant.

\*Adhésion obligatoire à Enjeu (5€/année scolaire)